

Einfamilienhaus mit Kellergeschoss in 99848 Mosbach, Zum Langetal

laut Vorentwurf Typ U mit den Außenmaßen von 9,49 m x 7,74 m

- Dachneigung 45°
- Drempel 0,75 m
- Wohnfläche 119,5 m²
- Nutzfläche im KG 59,0 m²



◦ Grundstück	40.000,00 €
◦ Grundstücksprovision	2.380,00 €
◦ Leistungen der Urban Bau GmbH laut Leistungsbeschreibung vom 28.02.2011	126.030,00 €
◦ Ausbaugewerke	40.090,00 €

Gesamtsumme	208.500,00 €

Alle Werte inkl. 19 % MWSt.
28.02.2011

Kurzbaubeschreibung / Leistungen Urban Bau GmbH:

- **Planung, Bauantrag, Statik, Wärmeschutznachweis**

- **Maurer- und Betonarbeiten**
 - Baustelleneinrichtung, Baustellen-WC für 20 Wochen, Kran usw.
 - Erdarbeiten mit seitlicher Lagerung (ohne Abfuhr), Bodenklasse 3 - 5
 - Sauberkeitsschicht Kies 16/32 und Kunststoffnoppenbahn unter Bodenplatte
 - Bodenplatte 0,20 m dick aus Beton C 25/20 WU, 2lagige Stahlmatte (nach Statik)
 - Außenmauerwerk aus Poroton T 14 Planziegeln 24 cm KG, EG und DG
 - Außenwände Kellergeschoss erhalten horizontale Sperrung mit Bitumenbahn Bivitex MS 50
 - Innenwände aus Hochloch-Planziegeln laut Planung
 - Entwässerung aus KG-Rohren DN 100 unter Bodenplatte
 - Innenwände aus Hochloch-Planziegeln im Erdgeschoss laut Planung (im Dachgeschoss als Trockenbauwände)
 - 2 x Betondecke stirnseitig gedämmt
 - Ringanker laut Statik gedämmt
 - Fensteröffnungen bis Unterkante Decke/Ringanker
 - Schornstein Schiedel Absolut Ø 18 cm (Brennwerttechnik)
Schiedel Schornsteinhalterung
1 Stück Reinigungsöffnung
1 Stück Rauchrohranschluss im KG (Lage nach Angabe Bauherr)
 - 4 Stück Kellerfenster (Kipp-Beschlag) 80/60 cm MEALUXIT Iso 24 inkl. Leibungsrahmen und Lichtschacht
 - 15 m² Dichtschlämme Bereich 1. Mauerwerksschicht bzw. Sockel Außenputz
 - 80 m² Bitumendickbeschichtung 2 K zweilagig sowie Pordrainplatten 3,0 cm inkl. Vlies
 - umlaufend Drainagerohr blau DN 100 (4 Seiten) im Kiesbett inkl. Filtervlies
 - 4 Stück Drainage-Kontrollschächte bis Oberkante Gelände
 - Durchgangrohr für Elektro, Wasser, Telefon wird in KG-Außenwand eingebaut
 - Sparrenzwischenräume werden mit perforierten Styrodurplatten geschlossen
 - Aussparungen in Wänden/Decken für Heizung/Sanitär/Elektro nach Angabe Bauleitung
 - Grobplanum mit Bagger und Grabenräumlöffel (nach Einbau äußere Entwässerung, wenn im Auftrag enthalten)
 - Gewährleistung gemäß VOB Teil B, jedoch verlängert auf 5 Jahre

- **Zimmerer- und Dachdeckerarbeiten**
 - Dachneigung 45°
 - Dachüberstand 0,45 m traufseitig, 0,25 m giebelseitig
 - Dacheindeckung mit Betonziegeln „Harzer Pfanne“ Big
 - 2 Stück Stahlstützen unter Pfette
 - Schornsteinverkleidung mit Eternit
 - Schornsteinfegeranlage (Ausstiegsfenster PVC, Laufsteganlage/verzinkt)
 - Streichen der Dachüberstände in Eigenleistung
 - Dachrinnen und Fallrohre aus Zink
 - Arbeitsgerüst

- **Estricharbeiten**
 - Untergeschoßestrich mit Wärmedämmung im Flur KG
 - restliche Kellerräume erhalten Nutzestrich
 - Schwimmender Estrich inkl. Wärme- bzw. Trittschalldämmung
Bereich Duschen/Wannen ohne Estrich, Abschalung erfolgt durch Heizungs-/Sanitärfirma.
 - Bitumenkaltklebebahn auf Bodenplatte

- **Trockenbauarbeiten**
 - Wärmedämmung 180 mm zwischen den Dachsparren
 - 3 cm Mineralwolle zwischen Lattung WLG 035
 - Gipskarton/Dampfbremse an Dachschrägen/Kehlbalken
 - Innenwände im Dachgeschoss
 - 1 Bodeneinschubtreppe 110x60 cm, gedämmt
 - ca. 5 m² Installationsvorwand (für 2 x Verkleidung Geberitkasten, Fallrohre im EG o.ä.)

- **Innenputz**
 - Alle gemauerten Wände der Wohnräume, des Treppenhauses und des Kellers erhalten einen einlagigen Kalk-Gips-Putz mit geglätteter Oberfläche der Qualität Q 2, in Feuchträumen (Bäder und Dusche) wird ein Kalk-Zement-Putz eingebracht auf Putzleisten mit abgezogener Oberfläche in der Qualität Q 2.
 - Bei Verwendung von Fertigteildecken bleiben die Deckenstöße offen.
 - An allen gefährdeten Ecken (Fensterleibungen usw.) werden verzinkte Eckenschutzschienen angebracht. Rissegefährdete Bauteile erhalten eine Putzarmierung.

-	Außenputz	
	- Außenwände erhalten ein Wärmedämmverbundsystem aus Styroporplatten 6 cm dick WLG 035. mit mineralischem Scheiben- oder Rauputz weiß.	
	- Im Sockelbereich wird ein wasserabweisender Putz, ca. 40 cm hoch, angebracht, der glatt ausgerieben (gefilit) wird.	
	- An allen Ecken werden verzinkte Eckenschutzschienen angebracht. Rissegefährdete Bauteile und Materialübergänge erhalten eine Putzarmierung.	

-	Summe	
	Leistungen der Urban Bau GmbH	126.030,00 €
	Planung, Bauantrag, Statik, Wärmeschutznachweis,	
	Rohbau, Zimmerer- und Dachdeckerarbeiten,	
	Estrich, Trockenbau, Innen- und Außenputz	

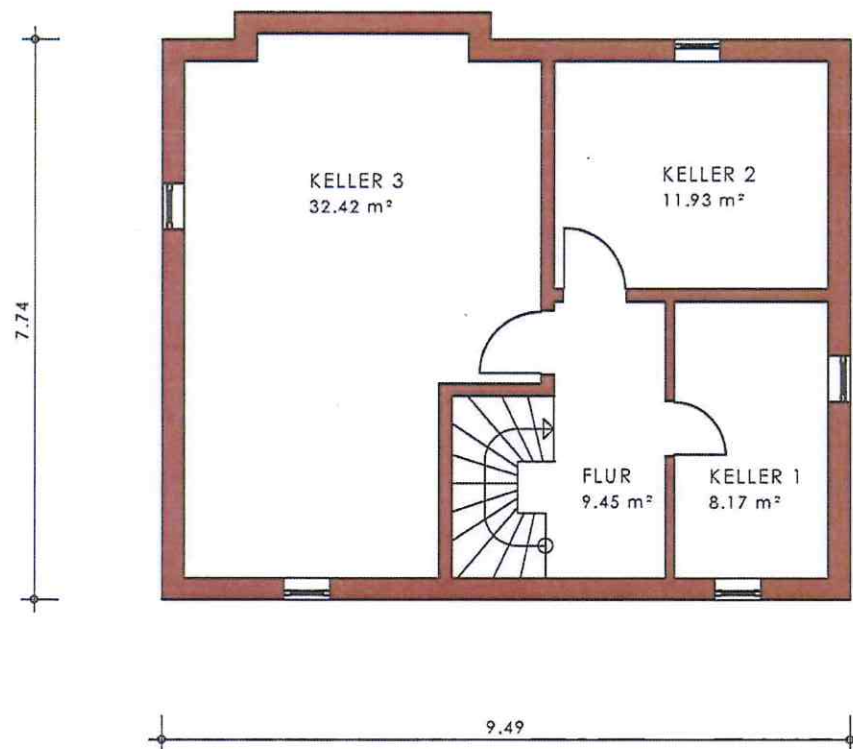
Ausbaugewerke

-	Fenster Kunststoff weiß, Rolladen, Innen- und Außenfensterbänke, Innentüren, Haustür, 2 x Innentreppe laut Angebot Fa. FTT	15.640,00 €
-	Heizung / Sanitär Gasbrennwertkesselanlage, 1 Heizkörper im Flur KG, Sanitär wie Plan laut Angebot Fa. Bohnwagner	17.945,00 €
-	Elektroinstallation laut Angebot Fa. Groke	4.045,00 €
-	Fliesen (Materialpreis 15,00 €/m ²)	2.460,00 €
	- Wandfliesen: 3 m ² Fliesenspiegel in Küche, WC EG und Bad DG 1,50 m hoch, im Duschbereich 2,00 m hoch	
	- Bodenfliesen inkl. Sockelleisten EG: WC, Küche; DG: Bad	

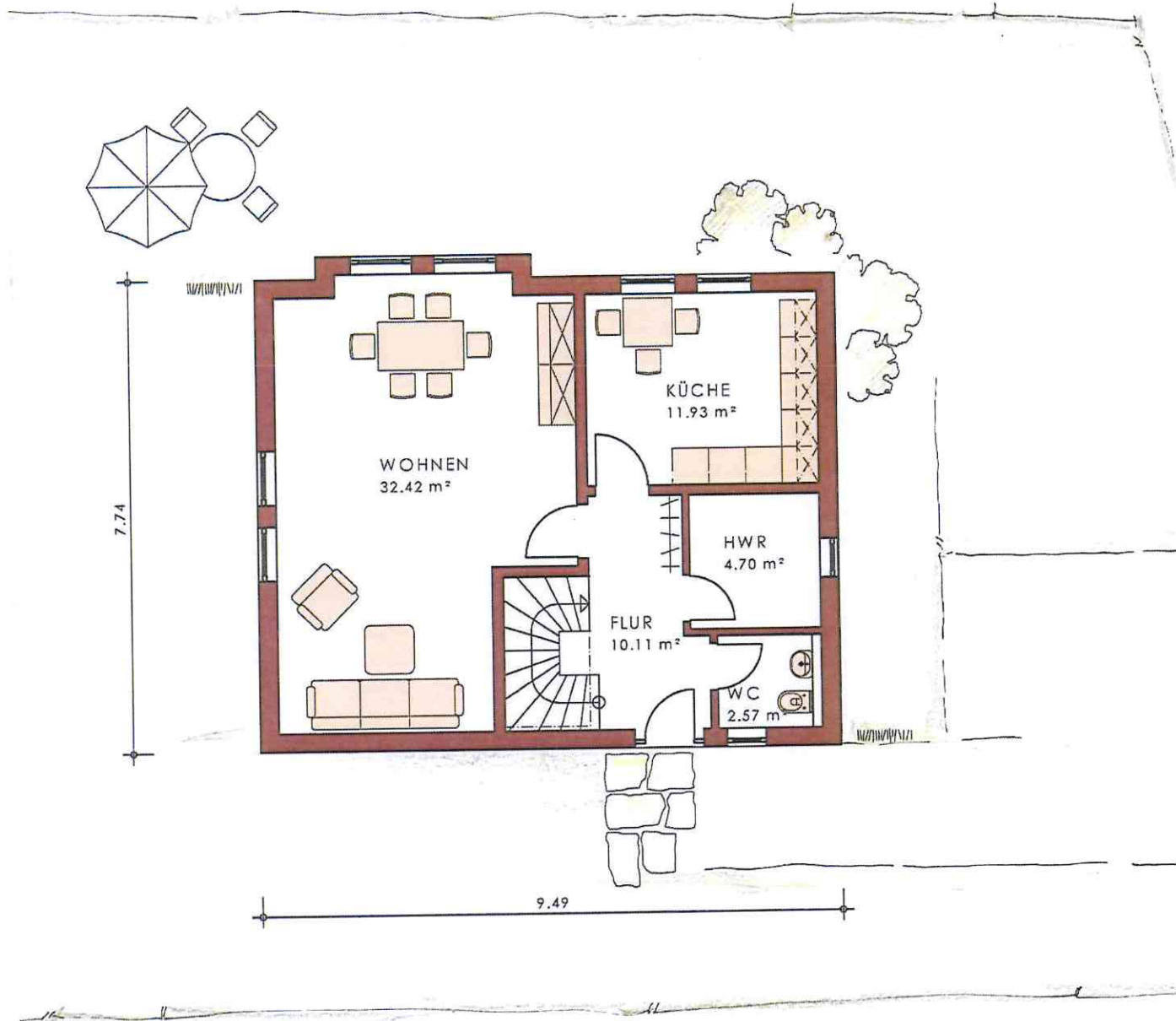
	Summe Ausbaugewerke	40.090,00 €

Mögliche Leistungen Außenanlagen:

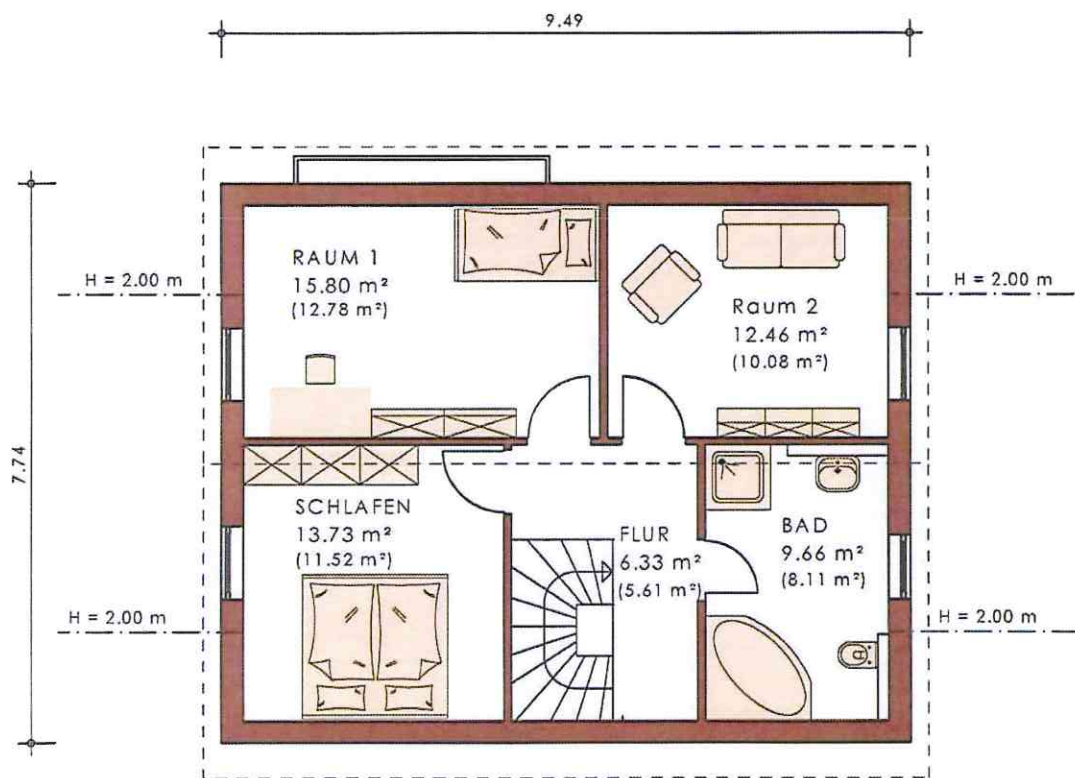
-	30 m äußere Entwässerung KG-Rohr DN 100	1.200,00 €
-	1 x Revisionschacht aus Kunststoff Ø 0,40 m bis 1,20 m tief	950,00 €
-	5 m Hausanschlussgraben	700,00 €
-	50 m ² Stellplatz geschottert (ohne Abfuhr/Deponie Erdstoff) zur späteren Überpflasterung	1.000,00 €



Kellergeschoss



Erdgeschoss



Dachgeschoss

